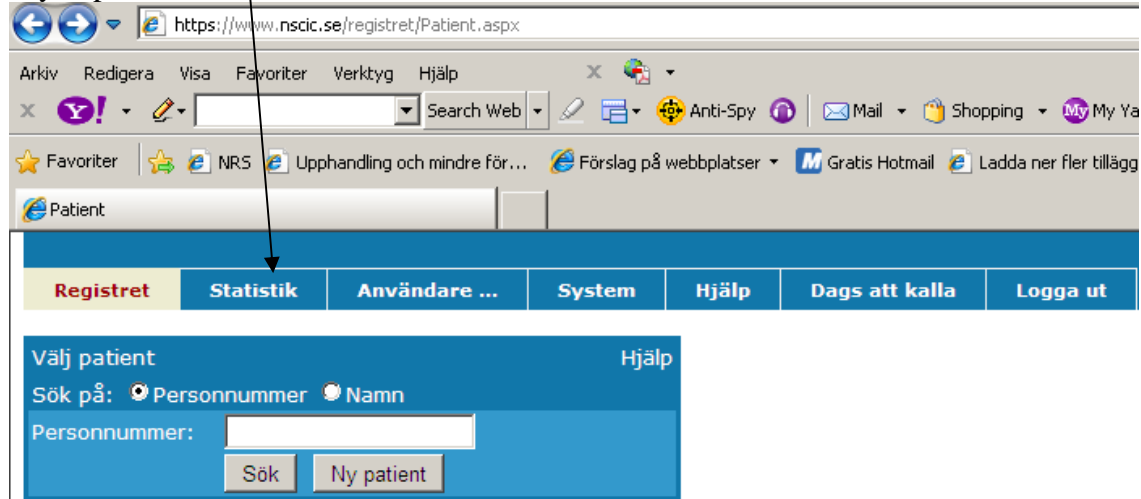


Hur man laddar ner lokala data till sin dator.

Varje enhet har rätt att ta del av sin enhets inmatade data (se artikel 13 NSCIC Bylaws). Inne i registret kan registeradministratören lätt ladda ner enhetens data.

Gör så här:

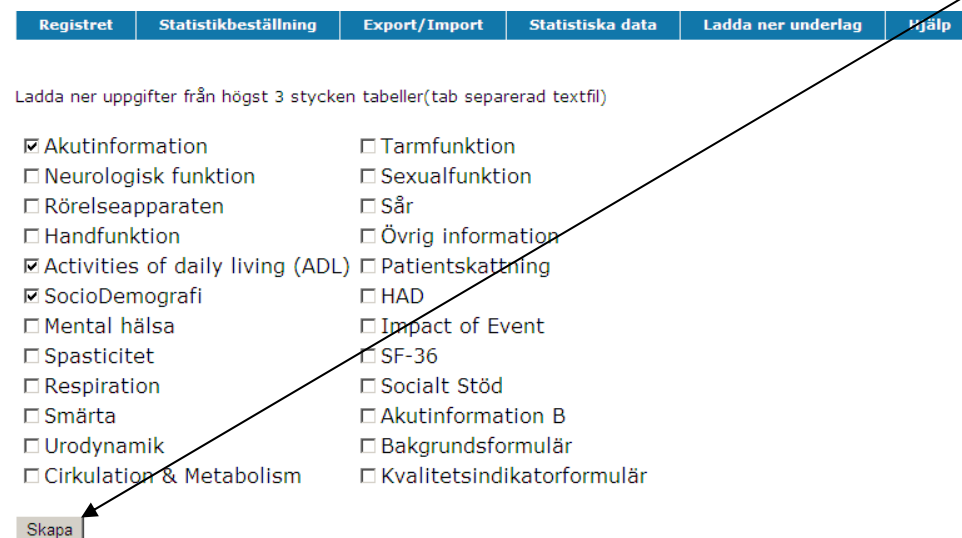
Tryck på ”statistik”.



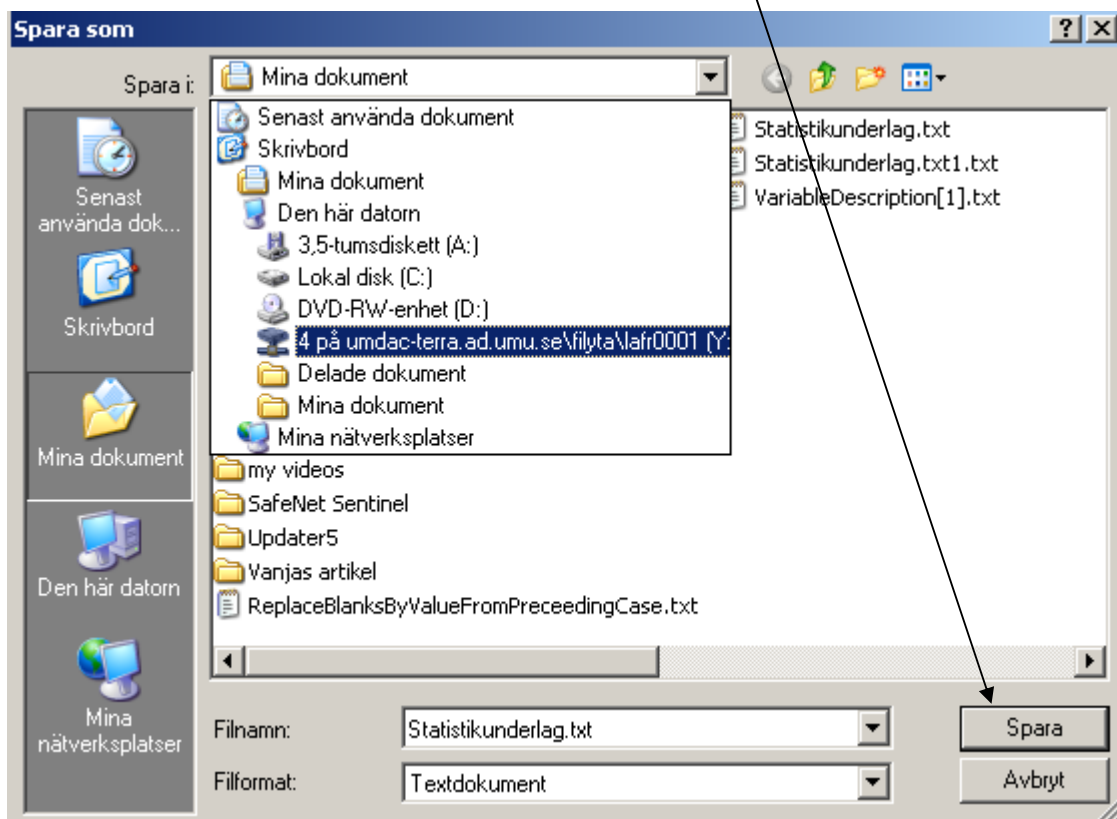
Tryck på ”statistiska data”



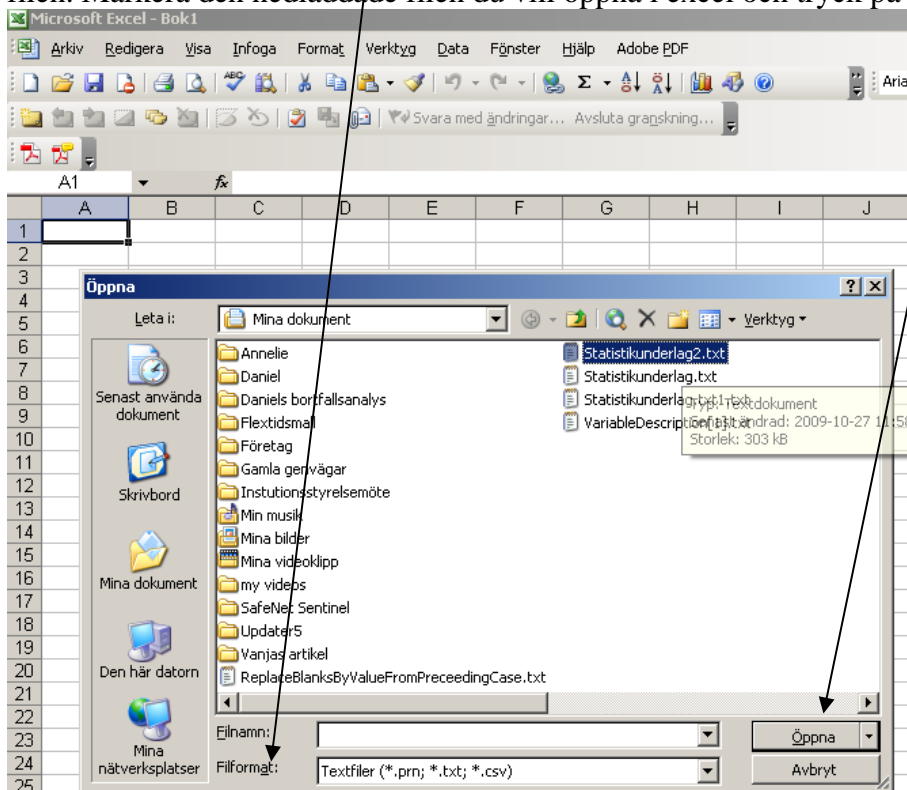
Kryssa i max tre tabeller åt gången som du vill ladda ner data från. Tryck på ”skapa”



Spara textfilen där du vill ha den, rekommenderat är på en säker plats eftersom känslig information laddas ner till din dator. Tryck sedan på ”spara”.



Öppna därefter valfritt annat program där du vill bearbeta ditt material, exempelvis Excel. Välj Arkiv, Öppna och i Filformat ändrar du till Textfiler, då ser du den nedladdade NSCIC-filen. Markera den nedladdade filen du vill öppna i excel och tryck på ”öppna”



Följ sedan textimportguidens förslag:

Textimportguiden - Steg 1 av 3

Textguiden har fastställt att dina data är Avgränsade.
Välj Nästa om detta är korrekt eller välj den datatyp som passar bäst.

Ursprunglig datatyp
Välj den typ som bäst passar filens data:

Avgränsade fält - Semikolon, tabbar e dyl avgränsar fälten.
 Med fast bredd - Fälten är justerade i kolumner med blanksteg mellan varje kolumn.

Börja importera från rad: 1 Filursprung: 65001 : Unicode (UTF-8)

Förhandsgranskning av fil C:\Documents and Settings\Annelie\Mina dokument\Statistikunderlag.

| | |
|---|------------------------------------------------------------|
| 1 | Rorelseapparaten_Form |
| 2 | IDPatientIDUppfoljningstypIdIfylltAvEnhetRegionInskrivnDat |
| 3 | 2057082504 Carina AnderssonNorrlands Universitetssjukl |
| 4 | 2058083304 Carina AnderssonNorrlands Universitetssjukl |
| 5 | 2059082904 Carina AnderssonNorrlands Universitetssjukl |

Avbryt < Föregående **Nästa >** Slutför

Textimportguiden - Steg 2 av 3

Här anger du vilka avgränsare din datafil innehåller. Du kan se hur texten behandlas nedan.

Avgränsare
 Tabbar Semikolon Komma
 Blanksteg Annan:

Ignorera upprepade avgränsare
Textavgränsare:

Förhandsgranskning

| Rorelseapparaten_Form | PatientID | UppfoljningstypId | IfylltAv |
|-----------------------|-----------|-------------------|------------------|
| ID | | | |
| 2057 | 825 | 4 | Carina Andersson |
| 2058 | 833 | 4 | Carina Andersson |
| 2059 | 829 | 4 | Carina Andersson |

Avbryt < Föregående **Nästa >** Slutför

Textimportguiden - Steg 3 av 3

Här kan du markera varje kolumn och specificera dess datatyp.

Formatet Allmänt omvandlar numeriska värden till tal, datumvärden till datum och alla andra värden till text.

Ayancerat...

Kolumndataformat:
 Allmänt
 Text
 Datum: ÅMD
 Importera inte denna kolumn

Förhandsgranskning

| Allmänt | Allmänt | Allmänt | Allmänt |
|-----------------------|-----------|-------------------|------------------|
| Rorelseapparaten_Form | | | |
| ID | PatientID | UppfoljningstypId | IfylltAv |
| 2057 | 825 | 4 | Carina Andersson |
| 2058 | 833 | 4 | Carina Andersson |
| 2059 | 829 | 4 | Carina Andersson |

Avbryt < Föregående **Nästa >** **Slutför**

Resultatet blir likt nedanstående bild:

The screenshot shows a Microsoft Excel window titled 'Microsoft Excel - Statistikunderlag.txt'. The menu bar includes 'Arkiv', 'Redigera', 'Visa', 'Infoga', 'Formät', 'Verktyg', 'Data', 'Fönster', 'Hjälp', and 'Adobe PDF'. The toolbar contains various icons for file operations and data analysis. The active cell is A1, containing the formula '=Rorelseapparaten_Form'. The data table below has the following structure:

| | A | B | C | D | E | F | G | H | I | J | K |
|---|-----------------------|-----------|-------------|------------|-----------|--------|-------------|-------------|-------------|---------|-----------|
| 1 | Rorelseapparaten_Form | | | | | | | | | | |
| 2 | ID | PatientID | Uppföljning | IfylltAv | Enhet | Region | InskrivnDat | EvBortfalls | BortfallAnr | YttUppf | SekvensNF |
| 3 | 2057 | 825 | 4 | Carina Anc | Norrlands | Umeå | ##### | 0 | -9999 | 2 | |
| 4 | 2058 | 833 | 4 | Carina Anc | Norrlands | Umeå | ##### | 0 | -9999 | 2 | |

Genom att ladda ner statistikunderlag, får du en variabellista som kan vara till hjälp när du ska förstå kolumnrubrikerna. Tryck på "ladda ner underlag".

| Registret | Statistikbeställning | Export/Import | Statistiska data | Ladda ner underlag | Hjälp |
|-----------|----------------------|---------------|------------------|--------------------|-------|
|-----------|----------------------|---------------|------------------|--------------------|-------|

Statistikbeställning

Välj vilka block som skall beräknas

Översikt

Inskrivning

Utskrivning

2-års uppföljning

Välj rapportår

Visa bara min klinik: